



Closet

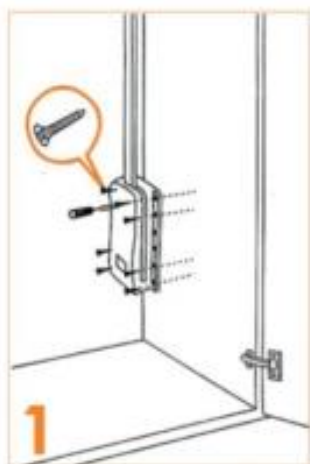
REF

HSO744-01/02/03
HSO745-01/02/03

Fecha de elaboración 08/07/18

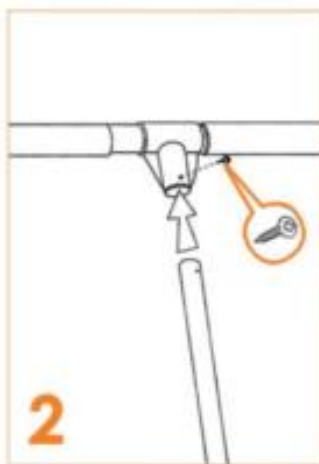
Fecha de revisión 10/12/19

Manual de instalación



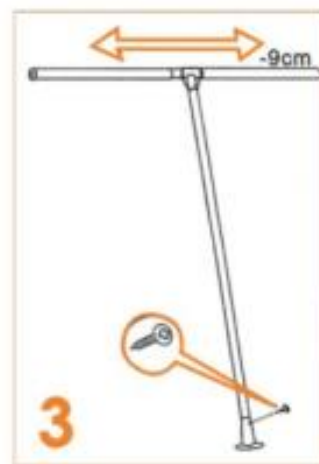
Fijación

Fijar sistema abatible izquierdo y derecho al interior del armario



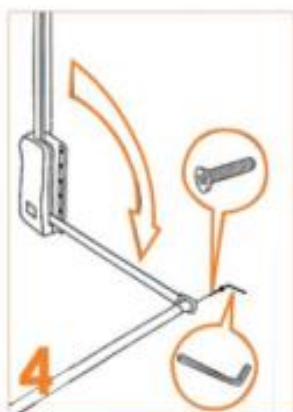
Ensamble

Ensamblar la barra tirador a la barra telescópica y fijar usando un tornillo M3



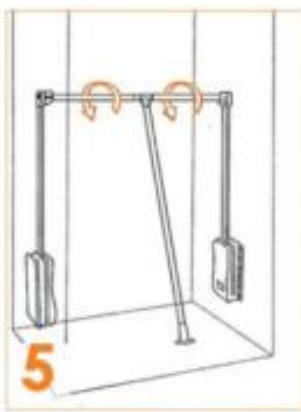
Ajustar

Fijar el tirador a la barra tirador usando tornillo M3 y ajustar el ancho de la barra telescópica 9 cm menos que la medida interior del armario



Unión

Bajar los brazos del sistema abatible y unir la barra telescópica a los brazos usando soportes laterales. Use llave hexagonal



Fijación y ajuste

Finalmente ajuste el ancho de la barra telescópica y girela en el sentido de las agujas del reloj para fijarla



(Medidas de referencia para su instalación. Se puede generar cambios a la información publicada en este documento sin previo aviso)

Bônuit