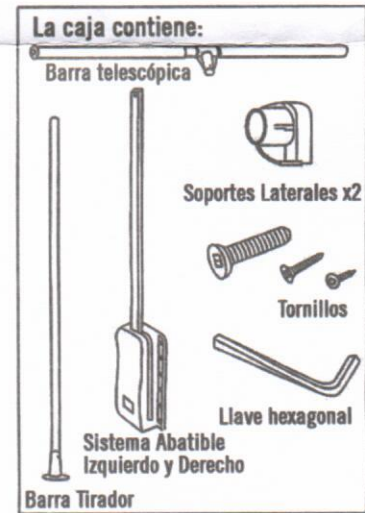
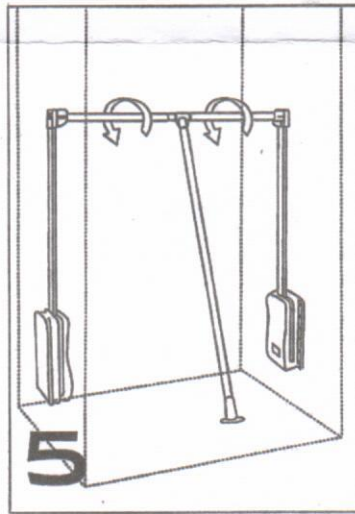
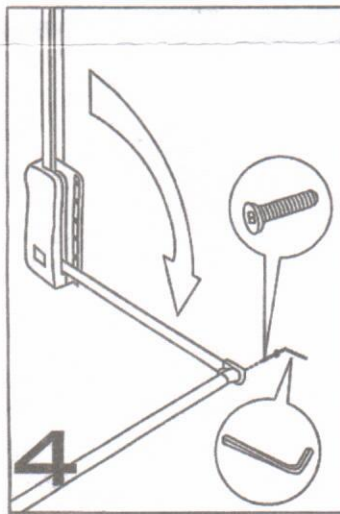
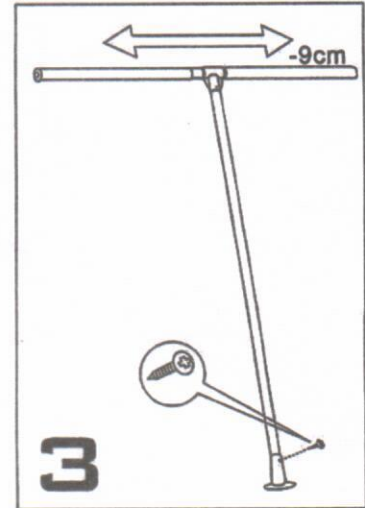
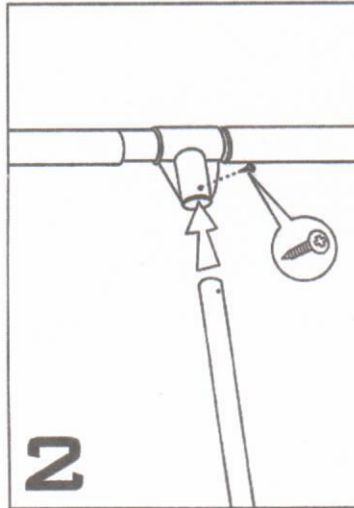
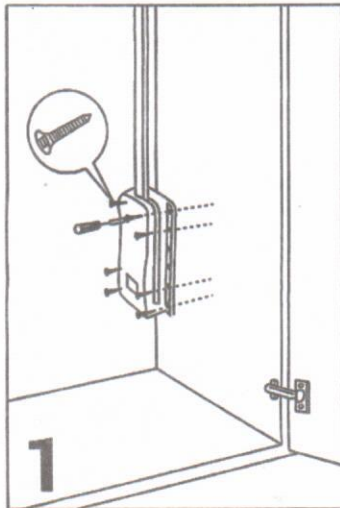




commitment of quality

## BARRA DE ARMARIO ABATIBLE

### Instrucciones de Montaje



1. Fijar el sistema abatible izquierdo y derecho al interior del armario.
2. Ensamblar la barra tirador a la barra telescópica y fijar usando un tornillo M3.
3. Fijar el tirador a la barra tirador usando un tornillo M3 y ajustar el ancho de la barra telescópica 9 cm menos que la medida interior del armario.
4. Bajar los brazos del sistema abatible y unir la barra telescópica a los brazos usando los soportes laterales. Use la llave hexagonal para fijar los elementos.
5. Finalmente ajuste el ancho de la barra telescópica y gírela en el sentido de las agujas del reloj para fijarlas.