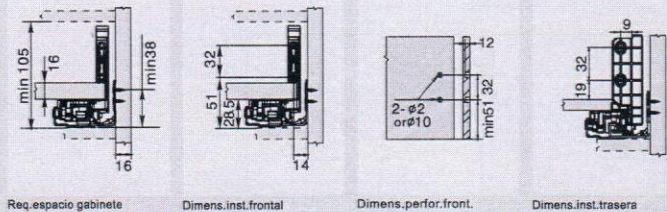
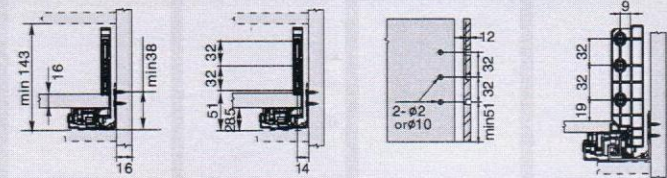


Gaveta baja: Altura M



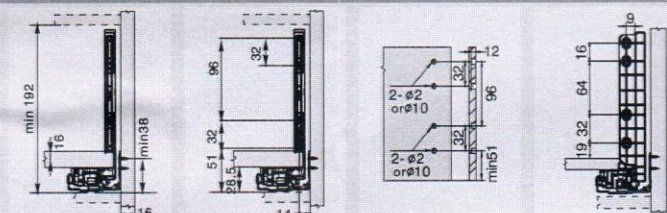
Req. espacio gabinete Dimens. inst. frontal Dimens. perfor. front. Dimens. inst. trasera

Gaveta intermedia: Altura K



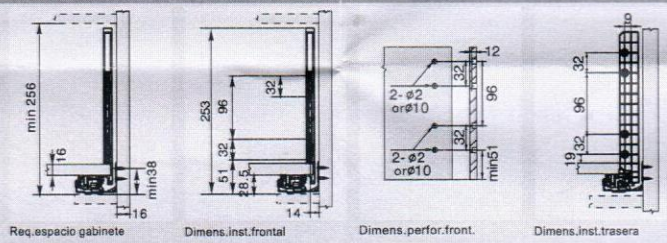
Req. espacio gabinete Dimens. inst. frontal Dimens. perfor. front. Dimens. inst. trasera

Gaveta alta: Altura C



Req. espacio gabinete Dimens. inst. frontal Dimens. perfor. front. Dimens. inst. trasera

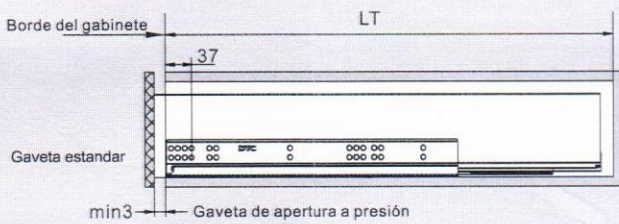
Gaveta super alta: Altura F



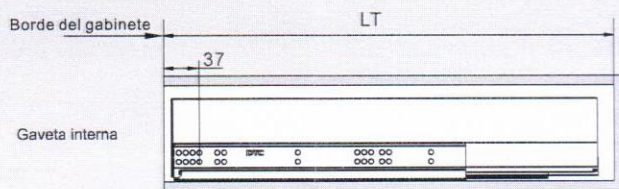
Req. espacio gabinete Dimens. inst. frontal Dimens. perfor. front. Dimens. inst. trasera

Dimensiones de instalación

Profundidad interna gabinete: =LT LT=NL+3

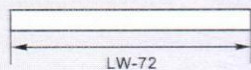
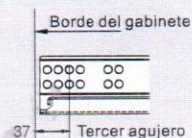


Riel de cierre suave: LT=NL+3 Riel de apertura a presión: LT=NL+13

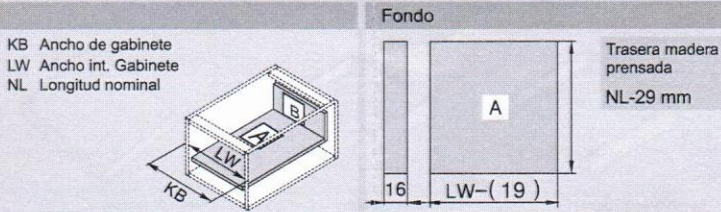


Posición de agujero para gaveta interna push

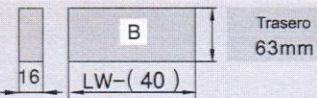
Riel cruzado cuadrado



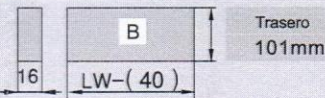
Dimensiones de corte para madera presada de 16mm



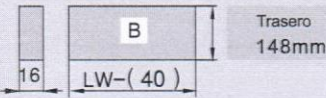
Gaveta baja: Altura M



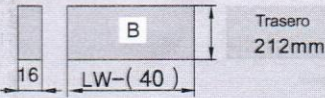
Gaveta intermedia: Altura K



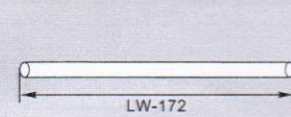
Gaveta alta: Altura C



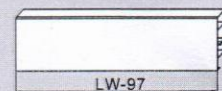
Gaveta super alta: Altura F



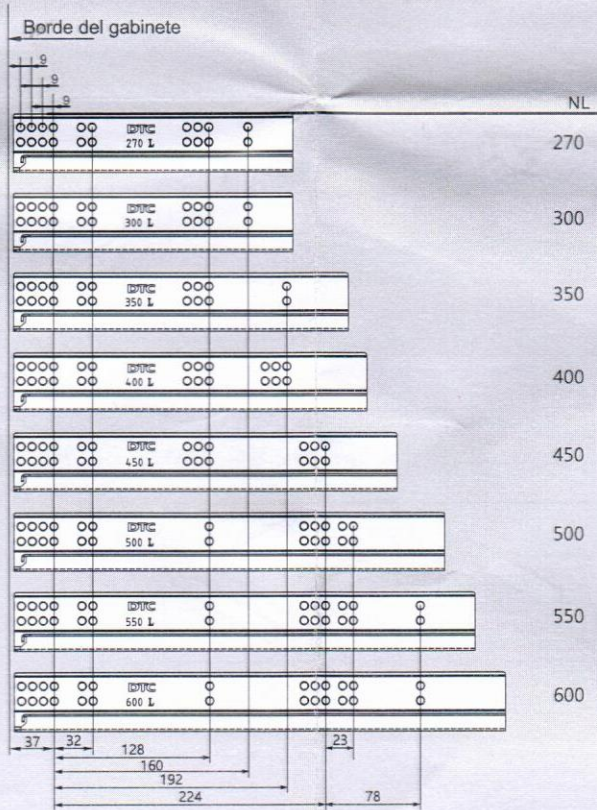
Barra para sincronización de push



Sección frontal para gaveta interna



Posición de los tornillos en los rieles

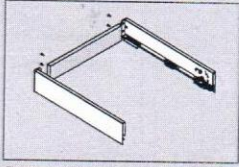


DTC
Global Quality Benchmark

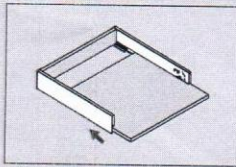
Guangdong Dongtai Hardware Precision Manufacturing Co., Ltd

Tel.: +86(0)757-25332283 Fax: +86(0)757-25551876
E-mail: dto@dtdtc.com Website: www.dtdtc.com

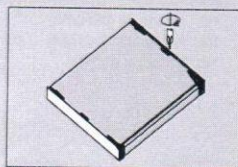
Ensamblaje de gavetas



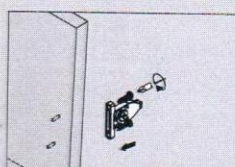
Ensamblaje de trasero



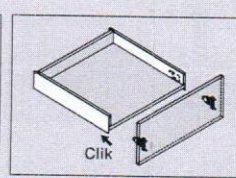
Ensamblaje de fondo



Fijación de tornillos

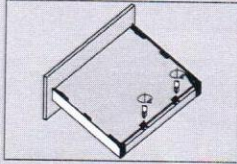


Ensamblaje de frente

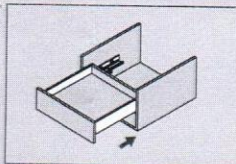


Clik

Ensamblaje de gavetas

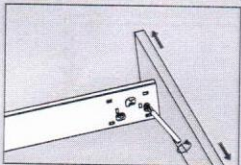


Ensamblaje de parte de fijación trasera

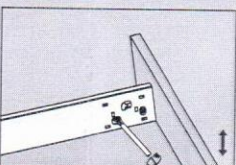


Deslice hacia dentro del gabinete trasera

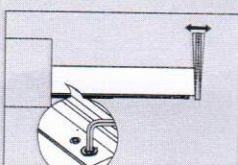
Ajuste para gaveta baja y intermedia(Altura M/K)



Ajuste a izquierda y derecha

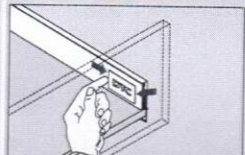


Ajuste hacia arriba y abajo

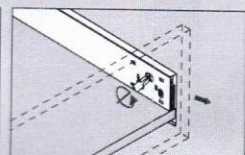


Ajuste de la inclinación (via llave allen)

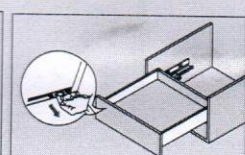
Remoción para gaveta baja y intermedia(Altura M/K)



Despegue la tapa y extráigala

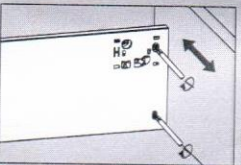


Use el destornillador para liberar el frente de la gaveta

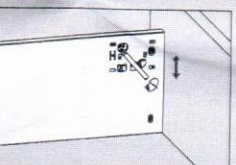


Presione el seguro en el fondo de la gaveta y retire la gaveta

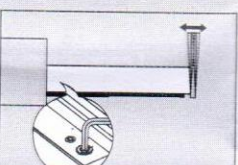
Ajuste para gaveta alta y super alta(Altura C/F)



Ajuste a izquierda y derecha

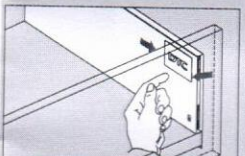


Ajuste hacia arriba y abajo

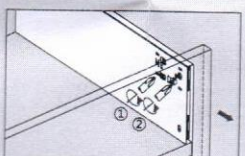


Ajuste de la inclinación (via llave allen)

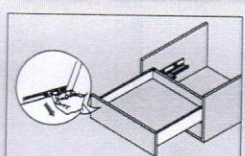
Remoción para gaveta alta y super alta(Altura C/F)



Despegue la tapa y extráigala

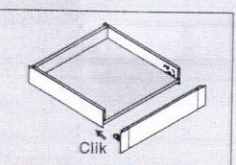
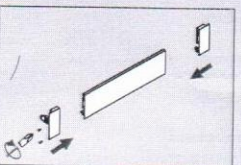


Use el destornillador para liberar el frente de la gaveta



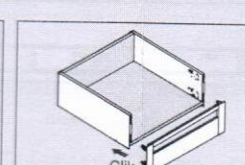
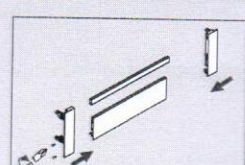
Presione el seguro en el fondo de la gaveta y retire la gaveta

Ensamblaje para el frente de gaveta baja interna(Altura M)



Clik

Ensamblaje para el frente de gaveta alta y súper alta(Altura C/F)



Clik